



# Lycée des Métiers De l'Automobile et de l'Électricité

## Georges CISSON - Toulon

### UNE FORMATION - UN METIER UN EMPLOI



#### Les Formations initiales :

Le lycée Georges CISSON labellisé Lycée des Métiers de l'Automobile et de l'Électricité est un lycée de formations industrielles.

- × 7 formations en Baccalauréat Professionnel dans les spécialités de l'Automobile, les Motocycles, la Carrosserie, l'Électricité, le Numérique, l'Énergétique et la Maintenance.
- × 5 formations en CAP en 2 ans dans les spécialités de l'Automobile, la Peinture en Carrosserie, la Réparation en Carrosserie, l'Électricité et les Installations Sanitaires.
- × 1 mention complémentaire post-baccalauréat Mécatronique Navale en partenariat avec le PEM de Saint-Mandrier.
- × 1 BTS en Maintenance des Véhicules
- × De nombreux partenariats conventionnés : Marine Nationale, Armée de Terre, Groupe PSA, groupe OMNIUM et FOCH, Electrolux, Schneider, Candy-Hoover ...
- × 1 section européenne : Allemand (débutants ou confirmés).

#### Les Formations continues :

- × Validation des Acquis de l'Expérience (VAE).
- × Formation Continue avec le GRETA Var.



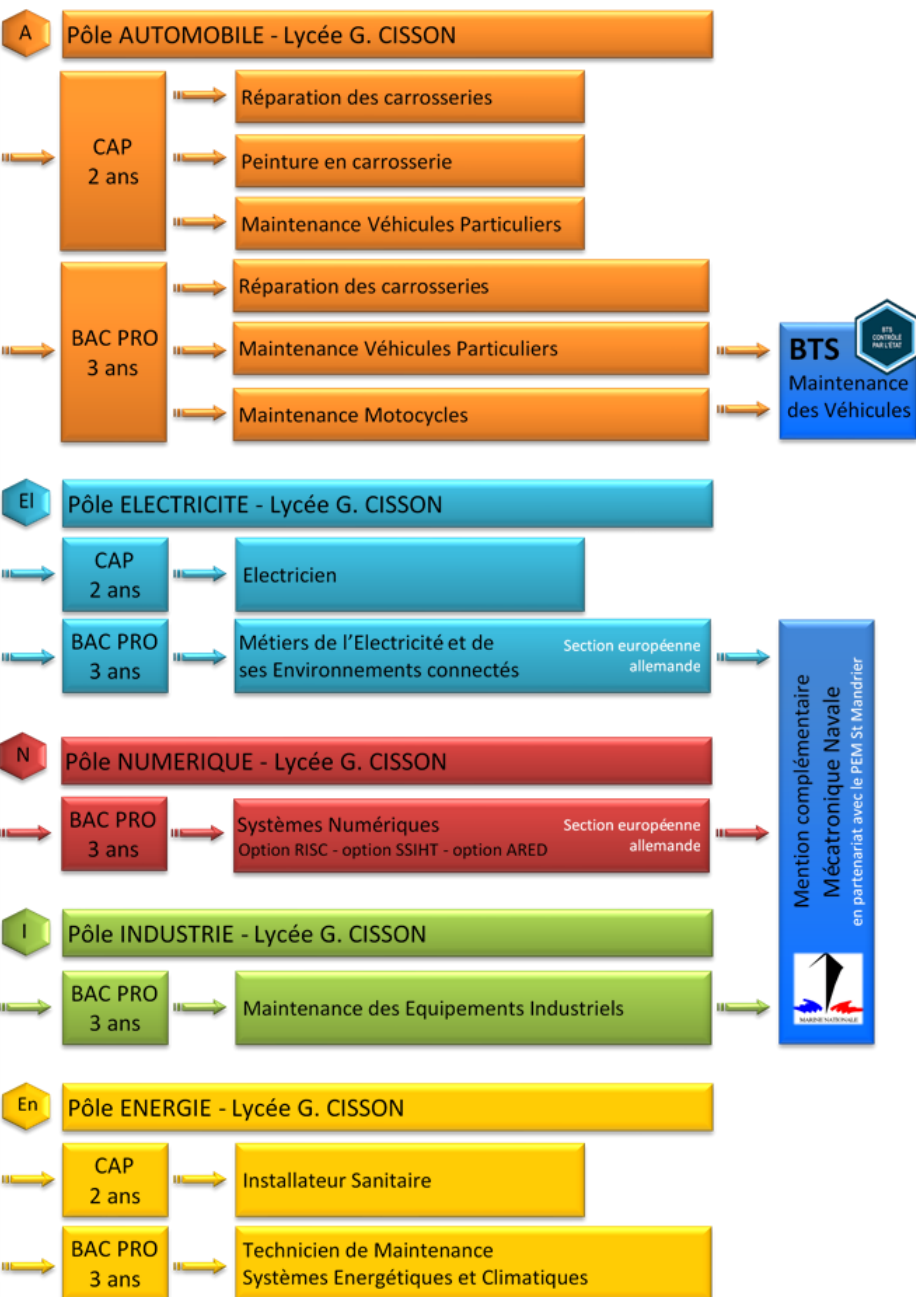
Région  
  
Provence  
Alpes  
Côte d'Azur



272, rue André Chénier - 83100 TOULON  
Tél. : 04 94 61 72 72 Fax. : 04 94 61 72 73  
Site Internet : [www.lycee-cisson.fr](http://www.lycee-cisson.fr)

# NOS FORMATIONS

Bac Pro divers – 2<sup>nd</sup>e générale – SEGPA – 3<sup>ème</sup> Prépa Métiers – 3<sup>ème</sup>



## CAP 2 ans (Niveau V)

L'établissement propose des formations de niveau V en 2 ans.

Après avoir obtenu le CAP (en contrôle en cours de formation), l'élève peut, s'il le souhaite faire acte de candidature pour intégrer une formation en Baccalauréat Professionnel en 2 ans. En fonction de son dossier scolaire, de ses résultats et des places vacantes, il pourra intégrer une Première Professionnelle.

## BAC Pro 3 ans (Niveau IV)

Depuis la réforme de la voie professionnelle, notre formation est équivalente à la formation technologique (*Seconde ; Première ; Terminale*). **De plus, le baccalauréat professionnel permet l'obtention d'une certification intermédiaire de niveau V en classe de 1<sup>ère</sup> (CAP ou BEP).**

Un élève qui a obtenu un Baccalauréat Professionnel peut accéder à des formations Post-baccalauréat notamment en BTS ou DUT ; il est prioritaire en BTS, s'il a obtenu une mention à son diplôme.

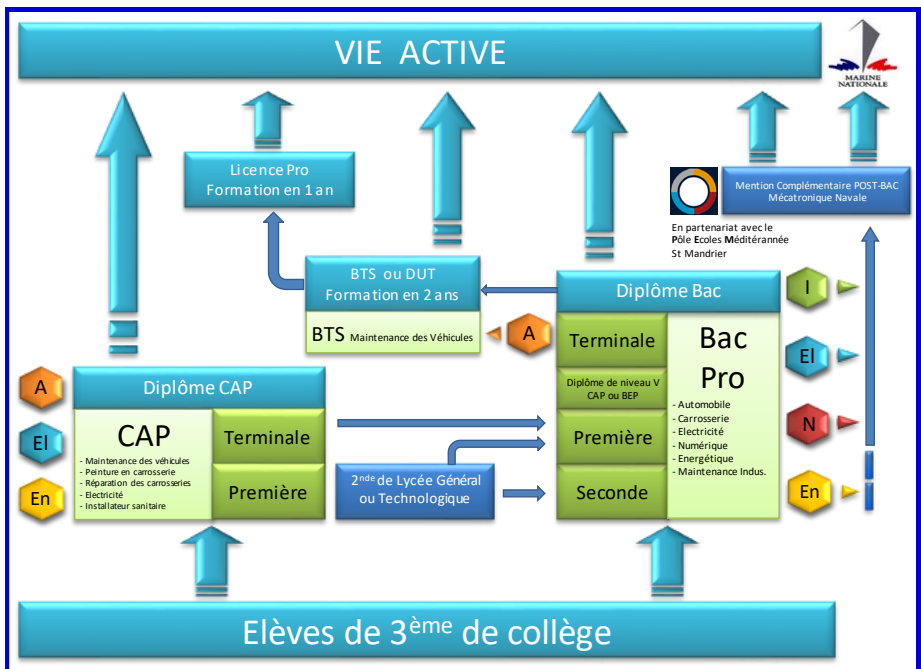
Des passerelles et parcours adaptés sont organisés pour les voies générales et technologiques (ex : 2<sup>nd</sup>e LGT vers une 1<sup>ère</sup> **Baccalauréat Professionnel**).

## Mention complémentaire 1 an (Niveau IV)

La mention complémentaire est un **diplôme national** qui vise à donner **une qualification spécialisée** à des candidats déjà titulaires d'un premier diplôme de l'enseignement professionnel ou technologique.

## BTS Maintenance des Véhicules (Niveau III)

Le titulaire d'un BTS MV peut postuler un emploi de technicien Supérieur ou de contrôleur automobile, de responsable du SAV, ou poursuivre ses études.



## Les leviers de la réussite.

- \* 12 à 14 semaines en CAP et 22 semaines en Bac Pro de périodes de formation en milieu professionnel (PFMP).
- \* Une partie de l'évaluation à l'examen se fait par Contrôle en Cours de Formation.
- \* Un emploi du temps pour moitié consacré à l'enseignement professionnel et pour moitié à l'enseignement général.
- \* Mise en place du cadre Européen de l'enseignement des langues en groupes à effectif réduit par niveau de compétences (possibilité de passer le TOIEC).
- \* Des heures d'accompagnement personnalisé.
- \* Possibilité d'hébergement en internat au lycée Dumont d'Urville et au lycée Rouvière de Toulon (sous conditions).

## Mais encore ...

- \* Des équipements modernes, de qualité, subventionnés par la région et les entreprises (Taxes d'Apprentissage).
- \* Des partenariats forts avec les entreprises de la région dans les domaines de formation du lycée.
- \* Depuis 2009, une section Systèmes Numériques en **partenariat avec la Marine Nationale**.
- \* Depuis 2009, un **partenariat avec PSA** (Dispositif adaptation à l'emploi).
- \* Depuis 2011, **une section européenne Allemande**.
- \* Des échanges d'étudiants avec le lycée de Mannheim.
- \* Des cordées de la réussite, en partenariat depuis 2012 avec le lycée Rouvière et 2015 avec le lycée Langevin, favorisent la poursuite d'études Post-Bac.
- \* Depuis 2013, des élèves de la section Maintenance Équipements Industriels sont inscrits dans un **partenariat avec l'Armée de Terre** pour une intégration à l'école des sous-officiers de Saint-Maixent-l'École.
- \* Depuis 2015, un **partenariat** avec les **groupes OMNIUM et FOCH** dépositaires des marques Mercedes-Benz, Audi, JEEP, Porsche, Skoda et Volkswagen.
- \* Depuis la rentrée 2016, une Mention complémentaire post-baccalauréat 1 an en **partenariat avec la Marine Nationale**.
- \* Depuis 2017, une classe de **BTS Maintenance des Véhicules**.
- \* Une convention de **partenariat avec le RCT** pour les jeunes rugbymen.

## Nos partenaires :

valspar



Audi RS Prestige



Electrolux

